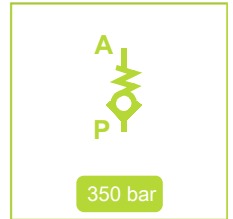


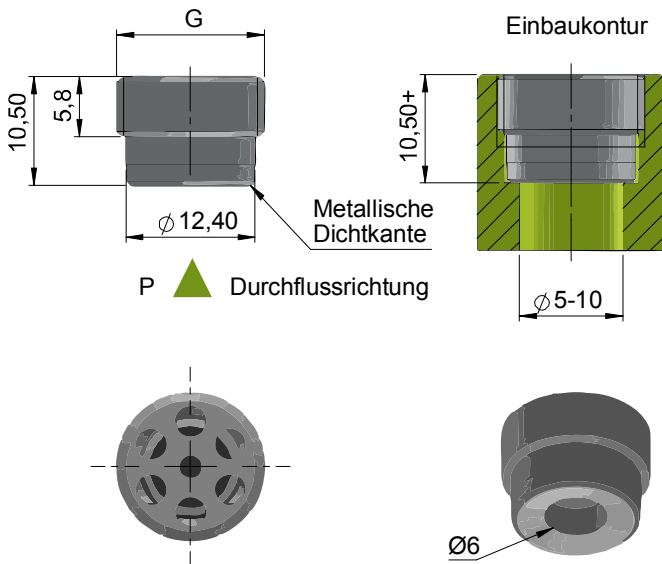


➔ Vorteile:

- ✓ 3 Gewindeformen
- ✓ Einfache Gegenkontur
- ✓ Geringer Öffnungsdruck
- ✓ Hohe Temperaturen möglich
- ✓ Komplett aus Edelstahl
- ✓ Auch wiederholt montierbar



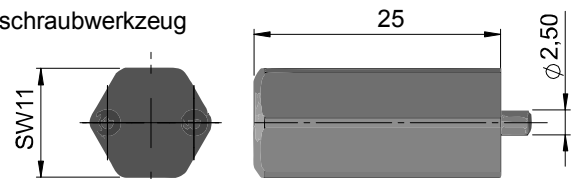
Details



Kenngößen

Öffnungsdruck	0,6 bar
Max. Durchfluss hydraulisch	28 l/min
Temperaturbereich	-40°C bis +250°C
Max. Betriebsdruck	350 bar
Material	V4A
Nennweite	NW 6

Einschraubwerkzeug

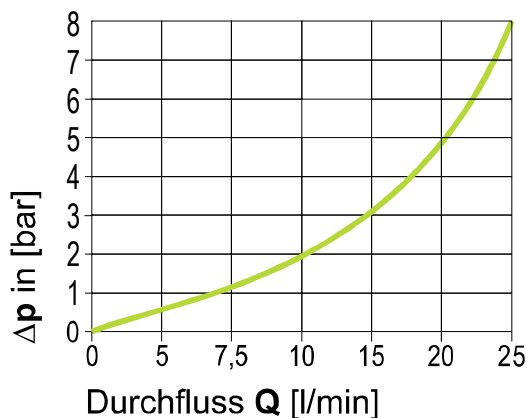


Artikelnummer	G (Gewinde)	Werkzeug
INRV06-001	UNF 9/16-18	INRV06-T
INRV06-002	G3/8	INRV06-T
INRV06-003	M14x1,5	INRV06-T

Hinweise

Druckverlust Hydrauliköl

Δp-Kennlinie



Allgemein:

Die Ventile sind federbelastete Plattenventile, welche ausschließlich metallisch dichten. Aus diesem Grund können hohe Betriebstemperaturen realisiert werden.

Die maximal zulässigen Durchflussmengen dürfen nicht überschritten werden.

Der maximale Druck ist auch bei Druckspitzen nicht zu überschreiten.

Die Ventile sperren in Einschraubrichtung (A nach P). In Gegenrichtung öffnen sie bei einem Druck von 0,6 bar.

Kontakt

INOSOL GmbH
Frankfurter Str. 18
35315 Homberg/Ohm (Germany)

web: www.inosol.solutions
email: info@inosol.solutions
tel.: (+49) 6633 / 368 95 25