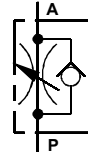
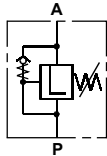




**Folgeventil  
(Zuschaltventil)**

**Drosselrück-  
schlagventil**



### ➔ Vorteile:

- ✓ **Kompakte Bauform**
- ✓ **Einfache Aufnahmebohrung**
- ✓ **Ventilkombinationen möglich**
- ✓ **Einheitliche Einbaukontur**
- ✓ **Betrieb mit einer Zuleitung möglich**
- ✓ **Betriebsdrücke bis zu 400 bar**
- ✓ **Verschiedene Einstellbereiche**
- ✓ **Alle Ventile mit integriertem Rückschlagventil**

### Druckmedium:

Hydrauliköl entsprechend DIN 51524 Tl.1 bis 3; ISO VG 10 bis 68 nach DIN 51519

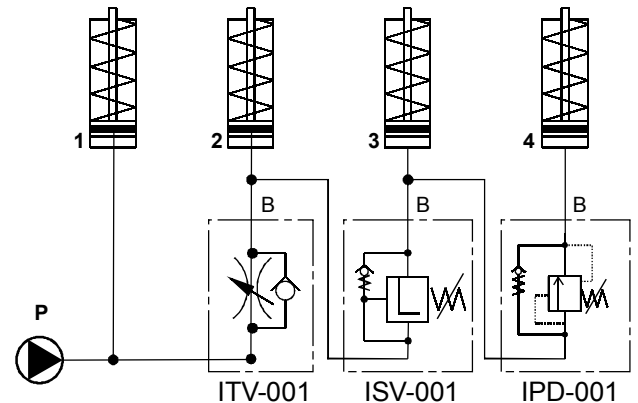
### Beispiel

Bei Druckbeaufschlagung durch das Aggregat fahren die Zylinder **1+2** aus. Zylinder **2** fährt in der Geschwindigkeit gedrosselt aus, um evtl. Volumenunterschiede auszugleichen.

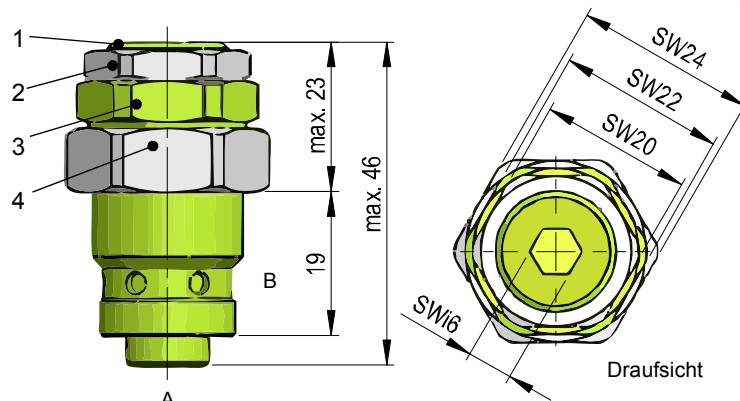
Haben die Zylinder **1+2** ihre Endlage erreicht, steigt der Druck in der Hauptleitung **A (P)**. Übersteigt der Druck den eingestellten Wert an dem Zuschaltventil, fahren die Zylinder **3+4** aus.

An Zylinder **4** wird über das Druckdifferenzventil der Eingangsdruck abzüglich der eingestellten Druckdifferenz übertragen. Zylinder **4** erzeugt durch die Druckdifferenz eine geringere Kraft.

Fällt der Druck auf der Einlassseite **A (P)** ab, ermöglichen die Rückschlagventile einen freien Durchfluß von **B (R)** nach **A (P)** und die Zylinder **1 bis 4** werden in ihre Grundstellung zurückgestellt.



### Drosselrückschlagventil



Artikelnummer: **ITV-001**

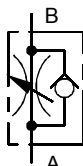
#### Funktion:

Drosselrückschlagventile reduzieren den Volumenstrom von **A** nach **B**. Der Volumenstrom von **B** nach **A** bleibt unverändert.

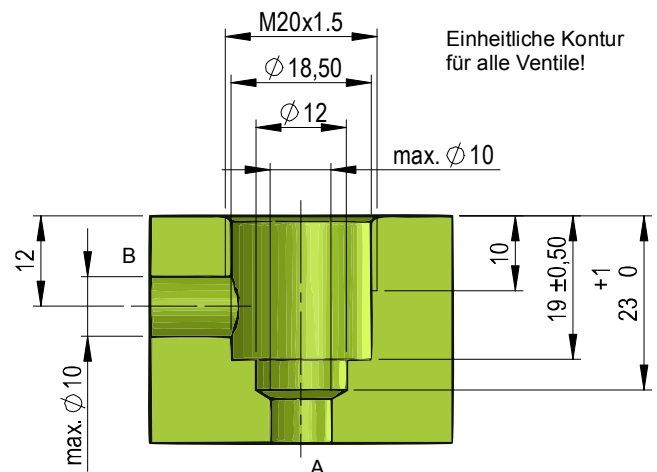
#### Hinweis:

Dieses Ventil ist nur in einer Ausführung erhältlich.

- 1 = Einstellschraube
- 2 = Kontermutter
- 3 = Ventilkörper
- 4 = Dichtmutter



### Einbaukontur

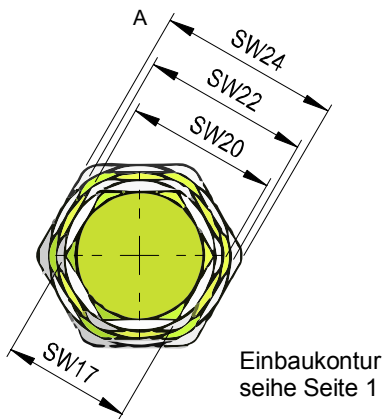
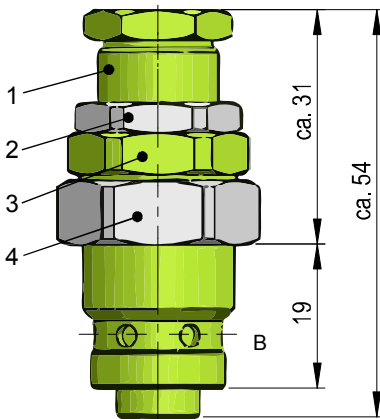


### Kontakt

iNOSOL GmbH  
Frankfurter Str. 18  
35315 Homberg/Ohm (Germany)

web: [www.inosol.solutions](http://www.inosol.solutions)  
email: [info@inosol.solutions](mailto:info@inosol.solutions)  
tel.: (+49) 6633 / 368 95 25

### Folgeventil mit integriertem Rückschlagventil



Zuschaltventil	Einstellbereich	Druckänderung pro Umdrehung $\Delta p$ (bar)	Gewicht (g)	Gewinde
Artikelnummer	(bar)			
ISV-001	0-80	10	90	M20x1,5
ISV-002	0-160	16	95	M20x1,5
ISV-003	0-300	36	100	M20x1,5
ISV-004	0-400	46	105	M20x1,5

#### Funktion:

Folgeventil mit integriertem Rückschlagventil als direkt gesteuertes Sitzventil bis 400 bar.

Bei Erreichen und Überschreiten des eingestellten Druckwertes auf der Einlassseite A (P) schaltet das Folgeventil den vollen Druck auf die Verbraucherleitung B (R) leckölfrei zu. Sinkt der Druck auf der Einlassseite A (P) unter den Druck der Verbraucherleitung B (R), ermöglicht das integrierte Rückschlagventil einen freien Durchfluss von B (R) nach A (P).

Das Folgeventil kann als **Überdruckventil** eingesetzt werden.

Übersteigt der Druck in Hydroanlagen den eingestellten Druckwert auf der Einlassseite A (P), öffnet das Ventil zur Rückflussleitung B (R), bis der Druck in der Hydroanlage unter den eingestellten Druckwert abgesunken ist.

#### Hinweis:

Eingangs- und Ausgangsdruck sind bei den Folgeventilen (Zuschaltventilen) immer identisch. Dadurch eignet sich dieser Ventiltyp ideal für den Einsatz in Folgeschaltungen. Reihenkombinationen von Zuschaltventilen sind möglich.

1 = Einstellschraube

2 = Kontermutter

3 = Ventilkörper

4 = Dichtmutter

